

# ॥ पूर्ण आनन्द लहरि ॥



पुष्यः - ११

SEP 2023 - OCT 2023

दळ - १०

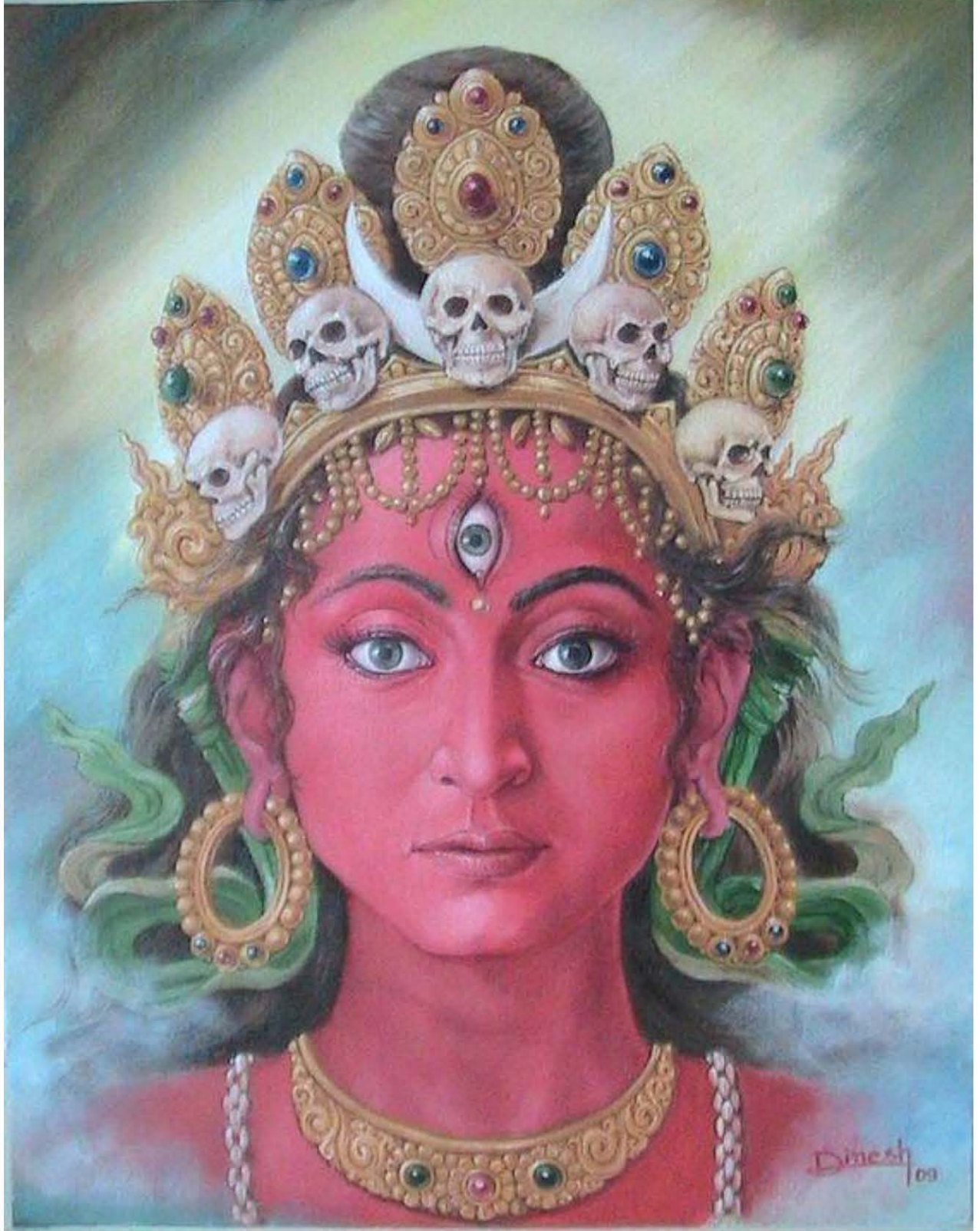
न गुरोरधिकं न गुरोरधिकं न गुरोरधिकं न गुरोरधिकं ।  
न गुरोरधिकं न गुरोरधिकं न गुरोरधिकं न गुरोरधिकं ॥



தெளிவு குருவின்  
தெளிவு குருவின்  
தெளிவு குருவின்  
தெளிவு குருவரு

திருமேனி  
திருநாமம்  
திருவார்த்தை  
சிந்தித்தல்

காண்டல்  
செப்பல்  
கேட்டல்  
தானே !



॥ श्री त्रिपुटा कल्पलताम्बा श्री पादुकां पूजयामि नमः ॥

## विषयानुक्रमणिका

#	Topics	Page
1	Introduction	5
2	shri tripuTA (kumARI) kalpalatAmbA mantra japa kramaH	7
3	shri tripuTA (kumARI) kalpalatAmbA AvaraNa puja kramaH	11
4	shri pancabANeshvarI kalpalatAmbA mantra japa kramaH	21
5	shri pancabANeshvarI kalpalatAmbA AvaraNa puja kramaH	25

॥ शिवादि श्रीगुरुभ्यो नमः ॥

## Introduction

We are currently covering the Pancapancika series. Pancapancika indicates 5 devatas in 5 different categories. These 5 categories are – panca lakshmyambA, panca kOshAmbA, panca kalpalatAmbA, panca kAmadughAmbA, and panca ratnAbA. With these 5 categories, there are 4 distinct dEvatAs and lalitAmbA Herself as the primary dEvatA within each category.

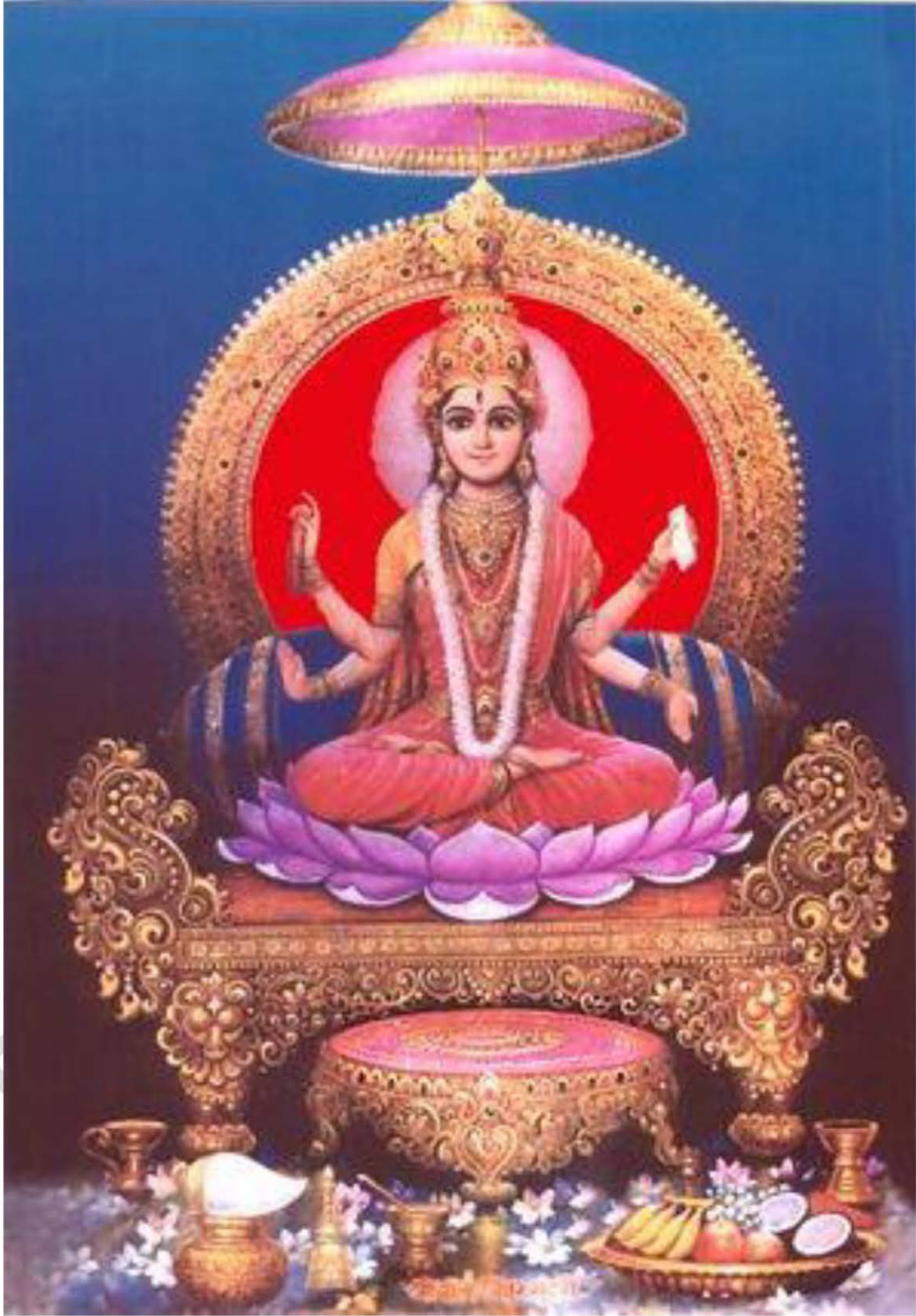
Since we have already given the mantra and avaraNa devata krama for LalitAmbA, we will be focussing on the 4 dEvatAs from each of the 5 categories. We have already covered the panca lakShmyambA and panca kOshAmbA series in the past issues. We started the pancakalpalatAmbA series in the last issue. The four dEvatAs are – pancakAmEshvarI kalpalatAmbA, pArijAtEshvarI kalpalatAmbA, tripuTA kalpalatAmbA, and pancabANeshvarI kalpalatAmbA. In this issue, we will be covering the last two - tripuTA kalpalatAmbA, and pancabANeshvarI kalpalatAmbA, mantra japA and AvaraNa kramAs.

We hope this issue will be a valuable addition to your spiritual literature collections.

Lalital vedam sarvam.

Surrendering to the holy pAdukAs of shrlguru

**प्रकाशाम्बा समेत प्रकाशानन्दनाथ**



॥ श्री त्रिपुटा (कुमारी) कल्पलताम्बा श्री पादुकां पूजयामि नमः ॥

## श्री त्रिपुटा (कुमारी) कल्पलताम्बा महामन्त्र जप क्रमः

अस्य श्री त्रिपुटा (कुमारी) कल्पलताम्बा महामन्त्रस्य  
दक्षिणामूर्ति ऋषिः । गायत्री छन्दः । कुमारी देवता ।

श्री कुमारी कल्पलताम्बा महामन्त्र प्रसाद सिद्धयर्थे जपे विनियोगः ।

### **करन्यासः -**

श्रीं अङ्गुष्ठाभ्यां नमः ।  
हीं तर्जनीभ्यां नमः ।  
क्लीं मध्यमाभ्यां नमः ।  
ऐं अनामिकाभ्यां नमः ।  
क्लीं कनिष्ठिकाभ्यां नमः ।  
सौः करतलकरपृष्ठाभ्यां नमः ।

### **अङ्गन्यासः -**

श्रीं हृदयाय नमः ।  
हीं शिरसे स्वाहा ।  
क्लीं शिखायै वषट् ।  
ऐं कवचाय हुं ।  
क्लीं नेत्रत्रयाय वौषट् ।  
सौः अस्त्राय फट् ।

ओं भूर्भुवस्वरो इति दिग्बन्धः ।

## ध्यानम् -

उद्यत्सूर्यसहस्राभां माणिक्यवरभूषणाम् ।  
स्फुरद्बलदुकूलाढ्यां नानालङ्कारभूषिताम् ॥  
इक्षुकोदण्डबाणांश्च पुस्तकं चाक्षमालिकाम् ।  
दधतीं चिन्तयेन्नित्यं सर्वरागवशङ्करीम् ॥

## पञ्चपूजा -

लं पृथिव्यात्मिकायै गन्धं कल्पयामि ।  
हं आकाशात्मिकायै पुष्पाणि कल्पयामि ।  
यं वाय्वात्मिकायै धूपं कल्पयामि ।  
रं अग्न्यात्मिकायै दीपं कल्पयामि ।  
वं अमृतात्मिकायै अमृतं महानैवेद्यं कल्पयामि ।  
सं सर्वात्मिकायै समस्तोपचार पूजान् कल्पयामि ।

## मूलमन्त्रः -

मन्त्रः - श्रीं ह्रीं क्लीं ऐं क्लीं सौः ।

अन्य मन्त्रः - क्लीं ऐं सौः ।



**अङ्गन्यासः -**

श्रीं हृदयाय नमः ।  
हीं शिरसे स्वाहा ।  
क्लीं शिखायै वषट् ।  
ऐं कवचाय हुं ।  
क्लीं नेत्रत्रयाय वौषट् ।  
सौः अस्त्राय फट् ।

ओं भूर्भुवस्वरो इति दिग्विमोघः ।

**ध्यानम् -**

उद्यत्सूर्यसहस्राभां माणिक्यवरभूषणाम् ।  
स्फुरद्बलदुकूलाढ्यां नानालङ्कारभूषिताम् ॥  
इक्षुकोदण्डबाणांश्च पुस्तकं चाक्षमालिकाम् ।  
दधतीं चिन्तयेन्नित्यं सर्वरागवशङ्करीम् ॥

**पञ्चपूजा -**

लं पृथिव्यात्मिकायै गन्धं कल्पयामि ।  
हं आकाशात्मिकायै पुष्पाणि कल्पयामि ।  
यं वाय्वात्मिकायै धूपं कल्पयामि ।  
रं अग्न्यात्मिकायै दीपं कल्पयामि ।  
वं अमृतात्मिकायै अमृतं महानैवेद्यं कल्पयामि ।  
सं सर्वात्मिकायै समस्तोपचार पूजान् कल्पयामि ।



॥ श्री कुमारी कल्पलताम्बा श्री पादुकां पूजयामि नमः ॥

## श्री कुमारी कल्पलताम्बा आवरण पूजा क्रमः

### पीठपूजा –

वामायै नमः ।

ज्येष्ठायै नमः ।

रौद्र्यै नमः ।

अम्बिकायै नमः ।

इच्छायै नमः ।

ज्ञानायै नमः ।

क्रियायै नमः ।

कुब्जिकायै नमः ।

ऋद्धयै नमः ।

विषद्विकायै नमः ।

दूतर्यै नमः ।

आनन्दायै नमः ।

ॐ ह्रीं सकलगुणात्मक शक्तियुक्ताय संयोग योगपीठात्मिकायै नमः ।

### श्री कुमारी कल्पलताम्बा ध्यानं –

उद्यत्सूर्यसहस्राभां माणिक्यवरभूषणाम् ।

स्फुरद्बलदुकूलाढ्यां नानालङ्कारभूषिताम् ॥

इक्षुकोदण्डबाणांश्च पुस्तकं चाक्षमालिकाम् ।

दधतीं चिन्तयेन्नित्यं सर्वरागवशङ्करीम् ॥

श्रीं हीं क्लीं ऐं क्लीं सौः । श्री कुमारी कल्पलताम्बां ध्यायामि आवाहयामि नमः ।  
आवाहनादि मुद्रां प्रदर्श्य ।

श्रीं हीं क्लीं ऐं क्लीं सौः । श्री कुमारी कल्पलताम्बा स्थापिता भव । स्थापण मुद्रां प्रदर्श्य ।  
श्रीं हीं क्लीं ऐं क्लीं सौः । श्री कुमारी कल्पलताम्बा संस्थितो भव । संस्थित मुद्रां प्रदर्श्य ।  
श्रीं हीं क्लीं ऐं क्लीं सौः । श्री कुमारी कल्पलताम्बा सन्निरुद्धो भव । सन्निरुद्ध मुद्रां प्रदर्श्य ।  
श्रीं हीं क्लीं ऐं क्लीं सौः । श्री कुमारी कल्पलताम्बा सम्मुखी भव । सम्मुखी मुद्रां प्रदर्श्य ।  
श्रीं हीं क्लीं ऐं क्लीं सौः । श्री कुमारी कल्पलताम्बा अवकुण्ठितो भव । अवकुण्ठन मुद्रां  
प्रदर्श्य ।

श्रीं हीं क्लीं ऐं क्लीं सौः । श्री कुमारी कल्पलताम्बा श्रीपादुकां पूजयामि नमः । वन्दन धेनु  
योनि मुद्राञ्च प्रदर्श्य ।

ॐ जय जय जगन्माता यावत् पूजावसानकम् ।  
तावत् त्वं प्रीति भावेन चक्रेस्मिन् सन्निधिं कुरु ॥

श्रीं हीं क्लीं ऐं क्लीं सौः । श्री कुमारी कल्पलताम्बायै नमः । आसनं कल्पयामि नमः ।  
श्रीं हीं क्लीं ऐं क्लीं सौः । श्री कुमारी कल्पलताम्बायै नमः । पादयोः पाद्यं कल्पयामि नमः  
।

श्रीं हीं क्लीं ऐं क्लीं सौः । श्री कुमारी कल्पलताम्बायै नमः । हस्तयोः अर्घ्यं कल्पयामि  
नमः ।

श्रीं हीं क्लीं ऐं क्लीं सौः । श्री कुमारी कल्पलताम्बायै नमः । मुखे आचमनीयं कल्पयामि  
नमः ।

श्रीं हीं क्लीं ऐं क्लीं सौः । श्री कुमारी कल्पलताम्बायै नमः । शुद्धोदक स्नानं कल्पयामि  
नमः । अनन्तरं आचमनीयं कल्पयामि नमः ।

श्रीं हीं क्लीं ऐं क्लीं सौः । श्री कुमारी कल्पलताम्बायै नमः । वस्त्राणि कल्पयामि नमः ।

श्रीं हीं क्लीं ऐं क्लीं सौः । श्री कुमारी कल्पलताम्बायै नमः । आभरणानि कल्पयामि नमः ।  
श्रीं हीं क्लीं ऐं क्लीं सौः । श्री कुमारी कल्पलताम्बायै नमः । दिव्यपरिमल गन्धं कल्पयामि  
नमः ।

श्रीं हीं क्लीं ऐं क्लीं सौः । श्री कुमारी कल्पलताम्बायै नमः । गन्धस्योऽपरि हरिद्रा कुङ्कुमं  
कल्पयामि नमः ।

श्रीं हीं क्लीं ऐं क्लीं सौः । श्री कुमारी कल्पलताम्बायै नमः । पुष्पाक्षतान् कल्पयामि नमः  
।

श्रीं हीं क्लीं ऐं क्लीं सौः । श्री कुमारी कल्पलताम्बायै नमः । धूपं कल्पयामि नमः ।

श्रीं हीं क्लीं ऐं क्लीं सौः । श्री कुमारी कल्पलताम्बायै नमः । दीपं कल्पयामि नमः ।

श्रीं हीं क्लीं ऐं क्लीं सौः । श्री कुमारी कल्पलताम्बायै नमः । नैवेद्यं कल्पयामि नमः ।

श्रीं हीं क्लीं ऐं क्लीं सौः । श्री कुमारी कल्पलताम्बायै नमः । अमृतपानीयं कल्पयामि नमः  
।

श्रीं हीं क्लीं ऐं क्लीं सौः । श्री कुमारी कल्पलताम्बायै नमः । सुगन्ध ताम्बूलं कल्पयामि  
नमः ।

श्रीं हीं क्लीं ऐं क्लीं सौः । श्री कुमारी कल्पलताम्बायै नमः । कर्पूर नीराञ्जनं कल्पयामि  
नमः ।

श्रीं हीं क्लीं ऐं क्लीं सौः । श्री कुमारी कल्पलताम्बायै नमः । प्रदक्षिण नमस्कारान्  
कल्पयामि नमः ।

ॐ संविन्मये परे देवि परामृत रुचि प्रिये ।

अनुज्ञां कुमारीं देहि परिवारार्चनाय मे ॥

### षडङ्ग तर्पणम् -

श्रीं हृदयाय नमः । हृदय शक्ती श्री पादुकां पूजयामि तर्पयामि नमः ।  
हीं शिरसे स्वाहा । शिरो शक्ती श्री पादुकां पूजयामि तर्पयामि नमः ।  
क्लीं शिखायै वषट् । शिखा शक्ती श्री पादुकां पूजयामि तर्पयामि नमः ।  
ऐं कवचाय हुं । कवच शक्ती श्री पादुकां पूजयामि तर्पयामि नमः ।  
क्लीं नेत्रत्रयाय वौषट् । नेत्र शक्ती श्री पादुकां पूजयामि तर्पयामि नमः ।  
सौः अस्त्राय फट् । अस्त्र शक्ती श्री पादुकां पूजयामि तर्पयामि नमः ।

### लयाङ्ग तर्पणम् -

श्रीं हीं क्लीं ऐं क्लीं सौः । श्री कुमारी कल्पलताम्बा श्री पादुकां पूजयामि तर्पयामि नमः ।  
(१० वारं)

### प्रथमावरणम् (बिन्दौ) -

मन्मथाय नमः । मन्मथ श्री पादुकां पूजयामि तर्पयामि नमः ।  
कामाय नमः । काम श्री पादुकां पूजयामि तर्पयामि नमः ।  
मकरध्वजाय नमः । मकरध्वज श्री पादुकां पूजयामि तर्पयामि नमः ।  
मीनकेतवे नमः । मीनकेतु श्री पादुकां पूजयामि तर्पयामि नमः ।  
कन्दर्पाय नमः । कन्दर्प श्री पादुकां पूजयामि तर्पयामि नमः ।  
रत्यै नमः । रती श्री पादुकां पूजयामि तर्पयामि नमः ।  
प्रीत्यै नमः । प्रीती श्री पादुकां पूजयामि तर्पयामि नमः ।  
कीर्त्यै नमः । कीर्ती श्री पादुकां पूजयामि तर्पयामि नमः ।

ॐ एताः प्रथमावरण देवताः साङ्गाः सायुधाः सशक्तिकाः सवाहनाः सपरिवाराः सर्वोपचारैः  
संपूजिताः सन्तर्पिताः सन्तुष्टाः सन्तु नमः ।

श्रीं ह्रीं क्लीं ऐं क्लीं सौः । श्री कुमारी कल्पलताम्बा श्रीपादुकां पूजयामि तर्पयामि नमः ।  
(३ वारं)

ॐ अभीष्टसिद्धिं मे देहि शरणागतवत्सले ।  
भक्त्या समर्पये तुभ्यं प्रथमावरणार्चनम् ॥

अनेन प्रथमावरणार्चनेन भगवति सर्वदेवात्मिका श्री कुमारी कल्पलताम्बा प्रीयथाम् । (योनि  
मुद्रया प्रणमेत् ।)

### द्वितीयावरणम् (षट्कोणं) -

अनङ्गकुसुमायै नमः । अनङ्गकुसुमा श्री पादुकां पूजयामि तर्पयामि नमः ।  
अनङ्गमेखलायै नमः । अनङ्गमेखला श्री पादुकां पूजयामि तर्पयामि नमः ।  
अनङ्गमदनायै नमः । अनङ्गमदना श्री पादुकां पूजयामि तर्पयामि नमः ।  
अनङ्गमदनातुरायै नमः । अनङ्गमदनातुरा श्री पादुकां पूजयामि तर्पयामि नमः ।  
अनङ्गरेखायै नमः । अनङ्गरेखा श्री पादुकां पूजयामि तर्पयामि नमः ।  
अनङ्गवेगिन्यै नमः । अनङ्गवेगिनी श्री पादुकां पूजयामि तर्पयामि नमः ।  
अनङ्ग अङ्कुशायै नमः । अनङ्ग अङ्कुशा श्री पादुकां पूजयामि तर्पयामि नमः ।  
अनङ्गमालिन्यै नमः । अनङ्गमालिनी श्री पादुकां पूजयामि तर्पयामि नमः ।

ॐ एताः द्वितीयावरण देवताः साङ्गाः सायुधाः सशक्तिकाः सवाहनाः सपरिवाराः सर्वोपचारैः  
संपूजिताः सन्तर्पिताः सन्तुष्टाः सन्तु नमः ।

श्रीं हीं क्लीं ऐं क्लीं सौः । श्री कुमारी कल्पलताम्बा श्रीपादुकां पूजयामि तर्पयामि नमः ।  
(३ वारं)

ॐ अभीष्टसिद्धिं मे देहि शरणागतवत्सले ।  
भक्त्या समर्पये तुभ्यं द्वितीयावरणार्चनम् ॥

अनेन द्वितीयावरणार्चनेन भगवति सर्वदेवात्मिका श्री कुमारी कल्पलताम्बा प्रीयथाम् । (योनि  
मुद्रया प्रणमेत् ।)

### तृतीयावरणम् - अष्टदलाग्रे

अं असिताङ्ग भैरवाय नमः । असिताङ्ग भैरव श्री पादुकां पूजयामि तर्पयामि नमः ।  
आं ब्राह्म्यै नमः । ब्राह्मी श्री पादुकां पूजयामि तर्पयामि नमः ।  
इं रुरु भैरवाय नमः । रुरु भैरव श्री पादुकां पूजयामि तर्पयामि नमः ।  
ईं माहेश्वर्यै नमः । माहेश्वरी श्री पादुकां पूजयामि तर्पयामि नमः ।  
उं चण्ड भैरवाय नमः । चण्ड भैरव श्री पादुकां पूजयामि तर्पयामि नमः ।  
ऊं कौमार्यै नमः । कौमारी श्री पादुकां पूजयामि तर्पयामि नमः ।  
ऋं क्रोध भैरवाय नमः । क्रोध भैरव श्री पादुकां पूजयामि तर्पयामि नमः ।  
ॠं वैष्णव्यै नमः । वैष्णवी श्री पादुकां पूजयामि तर्पयामि नमः ।  
लृं उन्मत्त भैरवाय नमः । उन्मत्त भैरव श्री पादुकां पूजयामि तर्पयामि नमः ।  
लृं वाराह्यै नमः । वाराही श्री पादुकां पूजयामि तर्पयामि नमः ।  
एं कापाल भैरवाय नमः । कापाल भैरव श्री पादुकां पूजयामि तर्पयामि नमः ।  
ऐं माहेश्वर्यै नमः । माहेश्वरी श्री पादुकां पूजयामि तर्पयामि नमः ।  
ओं भीषण भैरवाय नमः । भीषण भैरव श्री पादुकां पूजयामि तर्पयामि नमः ।  
औं चामुण्डायै नमः । चामुण्डा श्री पादुकां पूजयामि तर्पयामि नमः ।



अं संहार भैरवाय नमः । संहार भैरव श्री पादुकां पूजयामि तर्पयामि नमः ।

अः महालक्ष्म्यै नमः । महालक्ष्मी श्री पादुकां पूजयामि तर्पयामि नमः ।

ॐ एताः तृतीयावरण देवताः साङ्गाः सायुधाः सशक्तिकाः सवाहनाः सपरिवाराः सर्वोपचारैः  
संपूजिताः सन्तर्पिताः सन्तुष्टाः सन्तु नमः ।

श्रीं ह्रीं क्लीं ऐं क्लीं सौः । श्री कुमारी कल्पलताम्बा श्रीपादुकां पूजयामि तर्पयामि नमः ।  
(३ वारं)

ॐ अभीष्टसिद्धिं मे देहि शरणागतवत्सले ।

भक्त्या समर्पये तुभ्यं तृतीयावरणार्चनम् ॥

अनेन तृतीयावरणार्चनेन भगवति सर्वदेवात्मिका श्री कुमारी कल्पलताम्बा प्रीयथाम् । (योनि  
मुद्रया प्रणमेत् ।)

### तुरियावरणम् - अष्टदल मूले

कामरूप पीठाय नमः । कामरूप पीठ श्री पादुकां पूजयामि तर्पयामि नमः ।

मलयगिरि पीठाय नमः । मलयगिरि पीठ श्री पादुकां पूजयामि तर्पयामि नमः ।

कौलगिरि पीठाय नमः । कौलगिरि पीठ श्री पादुकां पूजयामि तर्पयामि नमः ।

कुलान्तक पीठाय नमः । कुलान्तक पीठ श्री पादुकां पूजयामि तर्पयामि नमः ।

चौहार पीठाय नमः । चौहार पीठ श्री पादुकां पूजयामि तर्पयामि नमः ।

जालान्धर पीठाय नमः । जालान्धर पीठ श्री पादुकां पूजयामि तर्पयामि नमः ।

ओड्यान पीठाय नमः । ओड्यान पीठ श्री पादुकां पूजयामि तर्पयामि नमः ।

देवीकूट पीठाय नमः । देवीकूट पीठ श्री पादुकां पूजयामि तर्पयामि नमः ।

ॐ एताः तुरियावरण देवताः साङ्गाः सायुधाः सशक्तिकाः सवाहनाः सपरिवाराः सर्वोपचारैः  
संपूजिताः सन्तर्पिताः सन्तुष्टाः सन्तु नमः ।

श्रीं ह्रीं क्लीं ऐं क्लीं सौः । श्री कुमारी कल्पलताम्बा श्रीपादुकां पूजयामि तर्पयामि नमः ।  
(३ वारं)

ॐ अभीष्टसिद्धिं मे देहि शरणागतवत्सले ।  
भक्त्या समर्पये तुभ्यं तुरियावरणार्चनम् ॥

अनेन तुरियावरणार्चनेन भगवति सर्वदेवात्मिका श्री कुमारी कल्पलताम्बा प्रीयथाम् । (योनि  
मुद्रया प्रणमेत् ।)

### पञ्चमावरणम् - भूपुरे

ॐ लं इन्द्राय नमः । इन्द्र श्री पादुकां पूजयामि तर्पयामि नमः ।  
ॐ रं अग्नये नमः । अग्नये श्री पादुकां पूजयामि तर्पयामि नमः ।  
ॐ ङं यमाय नमः । यम श्री पादुकां पूजयामि तर्पयामि नमः ।  
ॐ क्षं निऋतये नमः । निऋति श्री पादुकां पूजयामि तर्पयामि नमः ।  
ॐ वं वरुणाय नमः । वरुण श्री पादुकां पूजयामि तर्पयामि नमः ।  
ॐ यं वायवे नमः । वायु श्री पादुकां पूजयामि तर्पयामि नमः ।  
ॐ कुं कुबेराय नमः । कुबेर श्री पादुकां पूजयामि तर्पयामि नमः ।  
ॐ हौं ईशानाय नमः । ईशान श्री पादुकां पूजयामि तर्पयामि नमः ।  
ॐ आं ब्रह्मणे नमः । ब्रह्म श्री पादुकां पूजयामि तर्पयामि नमः ।  
ॐ ह्रीं अनन्ताय नमः । अनन्त श्री पादुकां पूजयामि तर्पयामि नमः ।

ॐ एताः पञ्चमावरण देवताः साङ्गाः सायुधाः सशक्तिकाः सवाहनाः सपरिवाराः सर्वोपचारैः  
संपूजिताः सन्तर्पिताः सन्तुष्टाः सन्तु नमः ।

श्रीं ह्रीं क्लीं ऐं क्लीं सौः । श्री कुमारी कल्पलताम्बा श्रीपादुकां पूजयामि तर्पयामि नमः ।  
(३ वारं)

ॐ अभीष्टसिद्धिं मे देहि शरणागतवत्सले ।  
भक्त्या समर्पये तुभ्यं पञ्चमावरणार्चनम् ॥

अनेन पञ्चमावरणार्चनेन भगवति सर्वदेवात्मिका श्री कुमारी कल्पलताम्बा प्रीयथाम् । (योनि  
मुद्रया प्रणमेत् ।)



॥ श्री पञ्चबाणेश्वरी कल्पलताम्बा श्री पादुकां पूजयामि नमः ॥

## श्री पञ्चबाणेश्वरी कल्पलताम्बा महामन्त्र जप क्रमः

अस्य श्री पञ्चबाणेश्वरी कल्पलताम्बा महामन्त्रस्य ।  
सम्मोहन ऋषिः । गायत्री छन्दः । पञ्चबाणेश्वरी देवता ।  
द्रां द्रीं बीजं । सः शक्तिः । क्लीं ब्लूं कीलकं ।  
श्री पञ्चबाणेश्वरी महामन्त्र प्रसाद सिद्धयर्थे जपे विनियोगः ।

### **करन्यासः -**

द्रां अङ्गुष्ठाभ्यां नमः ।  
द्रीं तर्जनीभ्यां नमः ।  
क्लीं मध्यमाभ्यां नमः ।  
ब्लूं अनामिकाभ्यां नमः ।  
सः कनिष्ठिकाभ्यां नमः ।  
द्रां द्रीं क्लीं ब्लूं सः करतलकरपृष्ठाभ्यां नमः ।

### **अङ्गन्यासः -**

द्रां हृदयाय नमः ।  
द्रीं शिरसे स्वाहा ।  
क्लीं शिखायै वषट् ।  
ब्लूं कवचाय हुं ।  
अः नेत्रत्रयाय वौषट् ।  
द्रां द्रीं क्लीं ब्लूं सः फट् ।

ओं भूर्भुवस्वरो इति दिग्बन्धः ।

### ध्यानं -

उद्दिवाकराभासां नानालङ्कारभूषिताम् ।  
बन्धूककुसुमाकार रक्तवस्त्राङ्गरागिणीम् ।  
इक्षुकोदण्डपुष्पेषुविराजितभुजद्वयाम् ॥

### पञ्चपूजा -

लं पृथिव्यात्मिकायै गन्धं कल्पयामि ।  
हं आकाशात्मिकायै पुष्पाणि कल्पयामि ।  
यं वाय्वात्मिकायै धूपं कल्पयामि ।  
रं अग्न्यात्मिकायै दीपं कल्पयामि ।  
वं अमृतात्मिकायै अमृतं महानैवेद्यं कल्पयामि ।  
सं सर्वात्मिकायै समस्तोपचार पूजान् कल्पयामि ।

### मूलमन्त्रः -

द्रां द्रीं क्लीं ब्ळूं सः । (१०८ वारं)

### अङ्गन्यासः -

द्रां हृदयाय नमः ।  
द्रीं शिरसे स्वाहा ।  
क्लीं शिखायै वषट् ।  
ब्ळूं कवचाय हुं ।  
अः नेत्रत्रयाय वौषट् ।  
द्रां द्रीं क्लीं ब्ळूं सः फट् ।

ओं भूर्भुवस्वरो इति दिग्विमोघः ।

### ध्यानम् -

उद्दिवाकराभासां नानालङ्कारभूषिताम् ।  
बन्धूककुसुमाकार रक्तवस्त्राङ्गरागिणीम् ।  
इक्षुकोदण्डपुष्पेषुविराजितभुजद्वयाम् ॥

### पञ्चपूजा -

लं पृथिव्यात्मिकायै गन्धं कल्पयामि ।  
हं आकाशात्मिकायै पुष्पाणि कल्पयामि ।  
यं वाय्वात्मिकायै धूपं कल्पयामि ।  
रं अग्न्यात्मिकायै दीपं कल्पयामि ।  
वं अमृतात्मिकायै अमृतं महानैवेद्यं कल्पयामि ।  
सं सर्वात्मिकायै समस्तोपचार पूजान् कल्पयामि ।



॥ श्री पञ्चबाणेश्वरी कल्पलताम्बा श्री पादुकां पूजयामि नमः ॥



## श्री पञ्चबाणेश्वरी कल्पलताम्बा आवरण पूजा क्रमः

### पीठपूजा –

मोहिन्यै नमः ।

क्षोभिण्यै नमः ।

त्रासिन्यै नमः ।

स्तम्भिन्यै नमः ।

आकर्षिण्यै नमः ।

द्राविण्यै नमः ।

आह्लादिन्यै नमः ।

क्लिन्नायै नमः ।

क्लेदिन्यै नमः । - मध्ये

ॐ ह्रीं सकलगुणात्मक शक्तियुक्ताय संयोग योगपीठात्मिकायै नमः ।

### श्री पञ्चबाणेश्वरी कल्पलताम्बा ध्यानं –

उद्दिवाकराभासां नानालङ्कारभूषिताम् ।

बन्धूककुसुमाकार रक्तवस्त्राङ्गरागिणीम् ।

इक्षुकोदण्डपुष्पेषुविराजितभुजद्वयाम् ॥

द्रां द्रीं क्लीं ब्लूं सः । श्री पञ्चबाणेश्वरी कल्पलताम्बां ध्यायामि आवाहयामि नमः ।

आवाहनादि मुद्रां प्रदर्श्य ।

द्रां द्रीं क्लीं ब्लूं सः । श्री पञ्चबाणेश्वरी कल्पलताम्बा स्थापिता भव । स्थापण मुद्रां प्रदर्श्य ।

द्रां द्रीं क्लीं ब्लूं सः । श्री पञ्चबाणेश्वरी कल्पलताम्बा संस्थितो भव । संस्थित मुद्रां प्रदर्श्य ।

द्रां द्रीं क्लीं ब्लूं सः । श्री पञ्चबाणेश्वरी कल्पलताम्बा सन्निरुद्धो भव । सन्निरुद्ध मुद्रां प्रदर्श्य ।

द्रां द्रीं क्लीं ब्लूं सः । श्री पञ्चबाणेश्वरी कल्पलताम्बा सम्मुखी भव । सम्मुखी मुद्रां प्रदर्श्य ।  
द्रां द्रीं क्लीं ब्लूं सः । श्री पञ्चबाणेश्वरी कल्पलताम्बा अवकुण्ठितो भव । अवकुण्ठन मुद्रां  
प्रदर्श्य ।

द्रां द्रीं क्लीं ब्लूं सः । श्री पञ्चबाणेश्वरी कल्पलताम्बा श्रीपादुकां पूजयामि नमः । वन्दन धेनु  
योनि मुद्राञ्च प्रदर्श्य ।

ॐ जय जय जगन्माता यावत् पूजावसानकम् ।  
तावत् त्वं प्रीति भावेन चक्रेस्मिन् सन्निधिं कुरु ॥

द्रां द्रीं क्लीं ब्लूं सः । श्री पञ्चबाणेश्वरी कल्पलताम्बायै नमः । आसनं कल्पयामि नमः ।

द्रां द्रीं क्लीं ब्लूं सः । श्री पञ्चबाणेश्वरी कल्पलताम्बायै नमः । पादयोः पाद्यं कल्पयामि नमः  
।

द्रां द्रीं क्लीं ब्लूं सः । श्री पञ्चबाणेश्वरी कल्पलताम्बायै नमः । हस्तयोः अर्घ्यं कल्पयामि  
नमः ।

द्रां द्रीं क्लीं ब्लूं सः । श्री पञ्चबाणेश्वरी कल्पलताम्बायै नमः । मुखे आचमनीयं कल्पयामि  
नमः ।

द्रां द्रीं क्लीं ब्लूं सः । श्री पञ्चबाणेश्वरी कल्पलताम्बायै नमः । शुद्धोदक स्नानं कल्पयामि  
नमः । अनन्तरं आचमनीयं कल्पयामि नमः ।

द्रां द्रीं क्लीं ब्लूं सः । श्री पञ्चबाणेश्वरी कल्पलताम्बायै नमः । वस्त्राणि कल्पयामि नमः ।

द्रां द्रीं क्लीं ब्लूं सः । श्री पञ्चबाणेश्वरी कल्पलताम्बायै नमः । आभरणानि कल्पयामि नमः ।

द्रां द्रीं क्लीं ब्लूं सः । श्री पञ्चबाणेश्वरी कल्पलताम्बायै नमः । दिव्यपरिमल गन्धं कल्पयामि  
नमः ।

द्रां द्रीं क्लीं ब्लूं सः । श्री पञ्चबाणेश्वरी कल्पलताम्बायै नमः । गन्धस्योऽपरि हरिद्रा कुङ्कुमं  
कल्पयामि नमः ।

द्रां द्रीं क्लीं ब्लूं सः । श्री पञ्चबाणेश्वरी कल्पलताम्बायै नमः । पुष्पाक्षतान् कल्पयामि नमः ।

द्रां द्रीं क्लीं ब्लूं सः । श्री पञ्चबाणेश्वरी कल्पलताम्बायै नमः । धूपं कल्पयामि नमः ।

द्रां द्रीं क्लीं ब्लूं सः । श्री पञ्चबाणेश्वरी कल्पलताम्बायै नमः । दीपं कल्पयामि नमः ।

द्रां द्रीं क्लीं ब्लूं सः । श्री पञ्चबाणेश्वरी कल्पलताम्बायै नमः । नैवेद्यं कल्पयामि नमः ।

द्रां द्रीं क्लीं ब्लूं सः । श्री पञ्चबाणेश्वरी कल्पलताम्बायै नमः । अमृतपानीयं कल्पयामि नमः ।

द्रां द्रीं क्लीं ब्लूं सः । श्री पञ्चबाणेश्वरी कल्पलताम्बायै नमः । सुगन्ध ताम्बूलं कल्पयामि नमः ।

द्रां द्रीं क्लीं ब्लूं सः । श्री पञ्चबाणेश्वरी कल्पलताम्बायै नमः । कर्पूर नीराञ्जनं कल्पयामि नमः ।

द्रां द्रीं क्लीं ब्लूं सः । श्री पञ्चबाणेश्वरी कल्पलताम्बायै नमः । प्रदक्षिण नमस्कारान् कल्पयामि नमः ।

ॐ संविन्मये परे देवि परामृत रुचि प्रिये ।

अनुज्ञां पञ्चबाणेश्वरीं देहि परिवारार्चनाय मे ॥

### षडङ्ग तर्पणम् -

द्रां हृदयाय नमः । हृदय शक्ती श्री पादुकां पूजयामि तर्पयामि नमः ।

द्रीं शिरसे स्वाहा । शिरो शक्ती श्री पादुकां पूजयामि तर्पयामि नमः ।

क्लीं शिखायै वषट् । शिखा शक्ती श्री पादुकां पूजयामि तर्पयामि नमः ।

ब्लूं कवचाय हुं । कवच शक्ती श्री पादुकां पूजयामि तर्पयामि नमः ।

सः नेत्रत्रयाय वौषट् । नेत्र शक्ती श्री पादुकां पूजयामि तर्पयामि नमः ।

द्रां द्रीं क्लीं ब्लूं सः अस्त्राय फट् । अस्त्र शक्ती श्री पादुकां पूजयामि तर्पयामि नमः ।

लयाङ्ग तर्पणम् -

द्रां द्रीं क्लीं ब्लूं सः । श्री पञ्चबाणेश्वरी कल्पलताम्बा श्री पादुकां पूजयामि तर्पयामि नमः ।  
(१० वारं)

प्रथमावरणम् (बिन्दौ) -

द्रां द्रीं क्लीं ब्लूं सः । श्री पञ्चबाणेश्वरी कल्पलताम्बा श्रीपादुकां पूजयामि तर्पयामि नमः ।  
(३ वारं)

ॐ एताः प्रथमावरण देवताः साङ्गाः सायुधाः सशक्तिकाः सवाहनाः सपरिवाराः सर्वोपचारैः  
संपूजिताः सन्तर्पिताः सन्तुष्टाः सन्तु नमः ।

द्रां द्रीं क्लीं ब्लूं सः । श्री पञ्चबाणेश्वरी कल्पलताम्बा श्री पादुकां पूजयामि तर्पयामि नमः ।  
(३ वारं)

ॐ अभीष्टसिद्धिं मे देहि शरणागतवत्सले ।  
भक्त्या समर्पये तुभ्यं प्रथमावरणार्चनम् ॥

अनेन प्रथमावरणार्चनेन भगवति सर्वदेवात्मिका श्री पञ्चबाणेश्वरी कल्पलताम्बा प्रीयथाम् ।  
(योनि मुद्रया प्रणमेत् ।)

## द्वितीयावरणम् (षट्कोणे) -

द्रां हृदयाय नमः । हृदय शक्ती श्री पादुकां पूजयामि तर्पयामि नमः ।  
द्रीं शिरसे स्वाहा । शिरो शक्ती श्री पादुकां पूजयामि तर्पयामि नमः ।  
क्लीं शिखायै वषट् । शिखा शक्ती श्री पादुकां पूजयामि तर्पयामि नमः ।  
ब्लूं कवचाय हुं । कवच शक्ती श्री पादुकां पूजयामि तर्पयामि नमः ।  
सः नेत्रत्रयाय वौषट् । नेत्र शक्ती श्री पादुकां पूजयामि तर्पयामि नमः ।  
द्रां द्रीं क्लीं ब्लूं सः अस्त्राय फट् । अस्त्र शक्ती श्री पादुकां पूजयामि तर्पयामि नमः ।

ॐ एताः द्वितीयावरण देवताः साङ्गाः सायुधाः सशक्तिकाः सवाहनाः सपरिवाराः सर्वोपचारैः  
संपूजिताः सन्तर्पिताः सन्तुष्टाः सन्तु नमः ।

द्रां द्रीं क्लीं ब्लूं सः । श्री पञ्चबाणेश्वरी कल्पलताम्बा श्री पादुकां पूजयामि तर्पयामि नमः ।  
(३ वारं)

ॐ अभीष्टसिद्धिं मे देहि शरणागतवत्सले ।  
भक्त्या समर्पये तुभ्यं द्वितीयावरणार्चनम् ॥

अनेन द्वितीयावरणार्चनेन भगवति सर्वदेवात्मिका श्री पञ्चबाणेश्वरी कल्पलताम्बा प्रीयथाम् ।  
(योनि मुद्रया प्रणमेत् ।)

## तृतीयावरणम् - (अष्टदले)

अनङ्गरूपायै नमः । अनङ्गरूपा श्री पादुकां पूजयामि तर्पयामि नमः ।  
अनङ्गमदनायै नमः । अनङ्गमदना श्री पादुकां पूजयामि तर्पयामि नमः ।  
अनङ्गमन्मथायै नमः । अनङ्गमन्मथा श्री पादुकां पूजयामि तर्पयामि नमः ।  
अनङ्गकुसुमायै नमः । अनङ्गकुसुमा श्री पादुकां पूजयामि तर्पयामि नमः ।  
अनङ्गकुसुमातुरायै नमः । अनङ्गकुसुमातुरा श्री पादुकां पूजयामि तर्पयामि नमः ।  
अनङ्गशिशिरायै नमः । अनङ्गशिशिरा श्री पादुकां पूजयामि तर्पयामि नमः ।  
अनङ्गमेखलायै नमः । अनङ्गमेखला श्री पादुकां पूजयामि तर्पयामि नमः ।  
अनङ्गदीपिकायै नमः । अनङ्गदीपिका श्री पादुकां पूजयामि तर्पयामि नमः ।

ॐ एताः तृतीयावरण देवताः साङ्गाः सायुधाः सशक्तिकाः सवाहनाः सपरिवाराः सर्वोपचारैः  
संपूजिताः सन्तर्पिताः सन्तुष्टाः सन्तु नमः ।

द्रां द्रीं क्लीं ब्लूं सः । श्री पञ्चबाणेश्वरी कल्पलताम्बा श्रीपादुकां पूजयामि तर्पयामि नमः ।  
(३ वारं)

ॐ अभीष्टसिद्धिं मे देहि शरणागतवत्सले ।  
भक्त्या समर्पये तुभ्यं तृतीयावरणार्चनम् ॥

अनेन तृतीयावरणार्चनेन भगवति सर्वदेवात्मिका श्री पञ्चबाणेश्वरी कल्पलताम्बा प्रीयथाम् ।  
(योनि मुद्रया प्रणमेत् ।)

## तुरियावरणम् (भूपुरे)

ॐ लं इन्द्राय नमः । इन्द्र श्री पादुकां पूजयामि तर्पयामि नमः ।  
ॐ रं अग्रये नमः । अग्रये श्री पादुकां पूजयामि तर्पयामि नमः ।  
ॐ ङं यमाय नमः । यम श्री पादुकां पूजयामि तर्पयामि नमः ।  
ॐ क्षं निऋतये नमः । निऋति श्री पादुकां पूजयामि तर्पयामि नमः ।  
ॐ वं वरुणाय नमः । वरुण श्री पादुकां पूजयामि तर्पयामि नमः ।  
ॐ यं वायवे नमः । वायु श्री पादुकां पूजयामि तर्पयामि नमः ।  
ॐ कुं कुबेराय नमः । कुबेर श्री पादुकां पूजयामि तर्पयामि नमः ।  
ॐ हौं ईशानाय नमः । ईशान श्री पादुकां पूजयामि तर्पयामि नमः ।  
ॐ आं ब्रह्मणे नमः । ब्रह्म श्री पादुकां पूजयामि तर्पयामि नमः ।  
ॐ ह्रीं अनन्ताय नमः । अनन्त श्री पादुकां पूजयामि तर्पयामि नमः ।

ॐ एताः तुरियावरण देवताः साङ्गाः सायुधाः सशक्तिकाः सवाहनाः सपरिवाराः सर्वोपचारैः  
संपूजिताः सन्तर्पिताः सन्तुष्टाः सन्तु नमः ।

द्रां द्रीं क्लीं ब्लूं सः । श्री पञ्चबाणेश्वरी कल्पलताम्बा श्रीपादुकां पूजयामि तर्पयामि नमः ।  
(३ वारं)

ॐ अभीष्टसिद्धिं मे देहि शरणागतवत्सले ।  
भक्त्या समर्पये तुभ्यं तुरियावरणार्चनम् ॥

अनेन तुरियावरणार्चनेन भगवति सर्वदेवात्मिका श्री पञ्चबाणेश्वरी कल्पलताम्बा प्रीयथाम् ।  
(योनि मुद्रया प्रणमेत् ।)

எண்ணா  
கண்ணார்  
உண்ணாடிக்  
கண்ணாடி

யிரத்தாண்டு  
அமுதினைக்  
குள்ளே  
போலக்

யோகம்  
கண்டறி  
ஒளியுற  
கலந்துநின்

இருக்கினும்  
வாரில்லை  
நோக்கினால்  
றானே  
- திருமந்திரம் 603



Eight thousand years of yogA dear  
Might not take you to Her near  
Light you seek within you clear  
Right like mirror you merge full gear